

# SCUFF-X<sup>®</sup>

Durabilidad inigualable para áreas de alto tráfico



Benjamin Moore<sup>®</sup>

# La elección perfecta para cualquier área de alto tráfico

Benjamin Moore, líder en tecnología del color y en innovación, fabricó Scuff-X® Pintura látex para interiores en cuatro acabados ultra duraderos y de alto rendimiento (mate, semi-mate, satinado y semi-brillante) para proteger los espacios comerciales más complejos y en definitiva, reducir el costo del mantenimiento y el repintado.



**Comercio minorista**  
Probadores, ascensores,  
zona común para empleados



**Atención sanitaria**  
Salas de espera en hospitales,  
vestíbulos, pasillos



**Administración de propiedades**  
Condominios, alquileres vacacionales,  
apartamentos



**Educación**  
Aulas, pasillos, cafeterías,  
gimnasios



**Hotelería**  
Habitaciones, salas de espera, vestíbulos,  
escaleras, comedores



**Empresarial**  
Oficinas corporativas, restaurantes,  
terminales de transporte

# SCUFF-X®

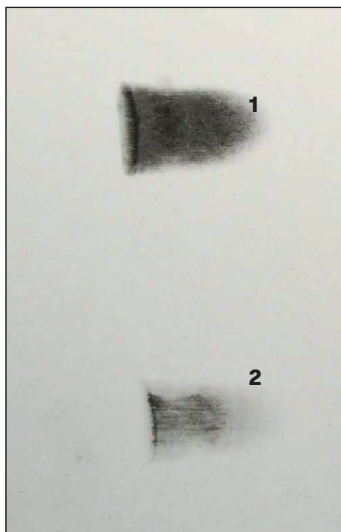
# Scuff-X® supera a los principales competidores

Nuestras innovadoras tecnologías de resistencia a los roces y el desconchado ofrecen protección y durabilidad incomparables a largo plazo.

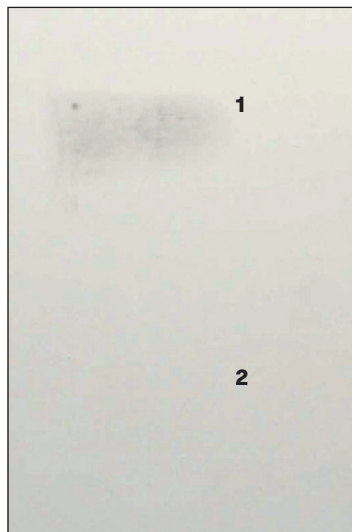


Los resultados de nuestras pruebas han demostrado que Scuff-X® ofrece resistencia superior a los roces en comparación con los recubrimientos tradicionales de alto rendimiento, de dos componentes, diseñados para áreas de alto tráfico.

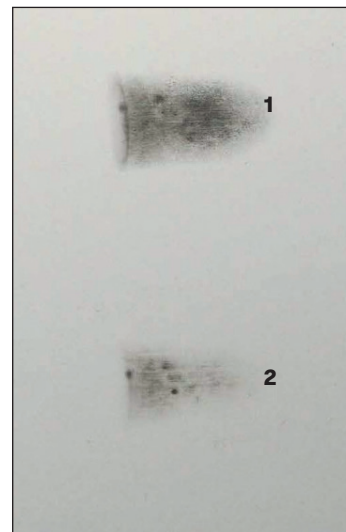
**Marca líder (A)**  
Acabado semi-mate



**Scuff-X®**  
Acabado semi-mate



**Marca líder (B)**  
Acabado semi-mate

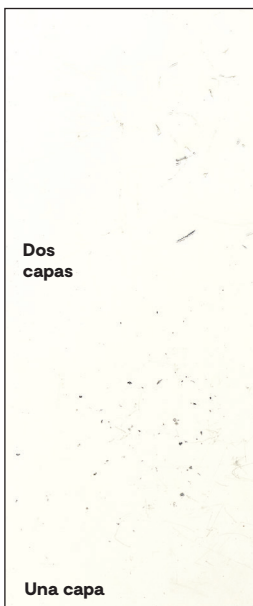


1) Marca de roce sin limpiar 2) Marca de roce después de limpiar con agua y jabón  
Resultados representativos; los resultados reales pueden variar.



Los resultados de nuestras pruebas muestran visiblemente que la tecnología de Scuff-X® Chip-Tech® proporciona resistencia superior al desconchado, en comparación con pinturas de poliuretano de dos componentes de competidores líderes y comparables con epoxi pre-cat\* líder.

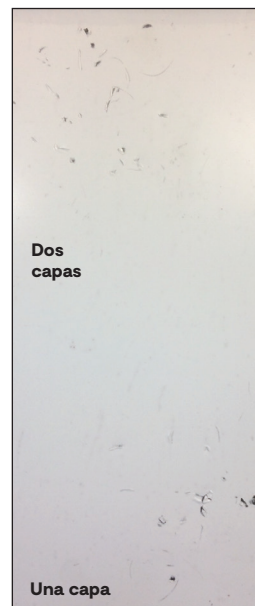
**Scuff-X® semi-brillante**



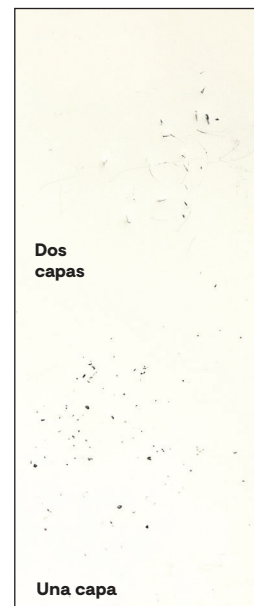
**Poliuretano de dos componentes**



**Pintura de grado comercial**



**Epoxi Pre-Cat**



Resultados representativos; los resultados reales pueden variar.

\*Pruebas internas en las que dejamos caer tuercas de acero de diferentes alturas en superficies pintadas con Scuff-X semi-brillante y 3 competidores líderes.

# SCUFF-X®



## Más resistente que el desgaste

Nuestra tecnología patentada de resistencia a los roces ofrece durabilidad excepcional incluso en los entornos de alto tráfico más desafiantes. En hoteles, restaurantes y otros lugares de hospitalidad concurridos donde las primeras impresiones son importantes, Scuff-X® le ayudará a mantener los pasillos, áreas de espera, vestíbulos y vestuarios en perfectas condiciones con un mantenimiento requerido mínimo.



## Recubrimiento de látex de un solo componente

Scuff-X® ofrece una resistencia a los roces que es superior a los recubrimientos de dos componentes, pero sin necesidad de premezclar, sin corta vida útil y sin dificultades de aplicación. Nuestra fórmula de látex patentada es más fácil de trabajar y se limpia fácilmente con agua y jabón, lo que en última instancia mantiene las paredes con apariencia de recién pintadas por más tiempo.



## Secado rápido para una interrupción mínima y una rápida entrega del trabajo

Scuff-X® satisface las necesidades de los contratistas profesionales de pintura y los gerentes de instalaciones. El acabado satinado ofrece flujo, nivelado y cobertura excepcionales, y se seca rápidamente permitiendo una mínima interrupción. Este producto es ideal para marcos, puertas, trabajos en madera, zócalos, hueco de escaleras en interiores, nuevos o pintados, metal pintado y yeso curado.



## CHIP-TECH TECHNOLOGY Protege las superficies pintadas contra el astillado

Solo Scuff-X® semi-brillante ofrece nuestras tecnologías patentadas resistentes a los roces y Chip-Tech®, para proporcionar una mezcla única de dureza y flexibilidad. Resiste golpes directos y de refilón en superficies, incluyendo marcos, jambas de puertas, ascensores, ventanas y columnas. Este acabado también ofrece excelente resistencia al bloqueo y permite un retorno más rápido al servicio.

## Beneficios clave:

- La tecnología patentada de resistencia a los roces protege las paredes de las marcas de roce más difíciles
- Tecnología Chip-Tech® patentada para resistir los golpes de refilón y los golpes irregulares (solo en semi-brillante)
- Alto rendimiento en una fórmula de látex
- Un solo componente - fácil de aplicar
- Resiste los lavados repetidos
- Bajo contenido de COV: cumple con las regulaciones de COV más estrictas
- Rápido secado que permite una interrupción mínima y una rápida entrega del trabajo
- Disponible en miles de colores de Benjamin Moore®



Benjamin Moore® es un orgulloso miembro del Consejo de Edificios Ecológicos de EE. UU. (U.S. Green Building Council), una organización sin fines de lucro de líderes de la industria de la construcción, que trabaja para construir edificios responsables con el medio ambiente, rentables y saludables para las personas.

Comuníquese con su representante de Benjamin Moore® para obtener más información sobre Scuff-X® pintura látex para interiores y la ventaja de Benjamin Moore. Para encontrar un representante en su área, visite [benjaminmoore.com](http://benjaminmoore.com) o llame al 1-866-708-9180.

| Código | Acabado        | Tipo de vehículo              | Volumen de sólidos | Cobertura <sup>1</sup> | Tiempo de secado <sup>2</sup>                  | Rango de COV | Especificaciones  |
|--------|----------------|-------------------------------|--------------------|------------------------|--|--------------|---|
| N484   | Mate           | Copolímero acrílico patentado | 40.0% ± 2%         | 350-400 pies cuadrados | Al tacto:<br>1 hora<br>Repintado:<br>2-3 horas | < 50 g/L     | Cualifica para el crédito LEED® v4 y CHPS por bajas emisiones<br>Certificado de emisiones CDPH v1 |
| N485   | Semi-mate      |                               | 41.0% ± 2%         |                        |  |              |   |
| N486   | Satinado       |                               | 40.0% ± 2%         |                        | Al tacto:<br>2 horas<br>Repintado:<br>4 horas  |              |   |
| N487   | Semi-brillante |                               | 38.0% ± 2%         |                        |  |              |   |

Las Hojas de Datos de Seguridad (Safety Data Sheets, SDS) y las Fichas de Datos Técnicos (Technical Data Sheets, TDS) están disponibles en [benjaminmoore.com](http://benjaminmoore.com).

<sup>1</sup>Cobertura teórica de un galón al espesor de película recomendado (pies cuadrados). <sup>2</sup>Tiempo de secado a 77°F (25°C) a 50% HR.



Su representante de Benjamin Moore® está aquí para responder a sus preguntas sobre Scuff-X®.

Encuentre un representante:  
1-866-708-9180 o [benjaminmoore.com](http://benjaminmoore.com).

